

GS1 SYNC STELLT DIE DATEN DIREKT AN DIE PARTNER AUS DEM (LEBENSMITTEL-)HANDEL UND FÜR DIE ONLINESHOPS ZUR VERFÜGUNG

AUCH ALLERGENE KÖNNEN ERFASST WERDEN!

DER SUPERMARKT BESTELLT DIE LEBENSMITTEL ELEKTRONISCH ...

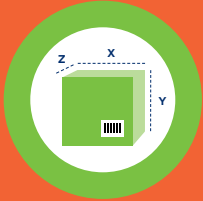
```

EDIFACT / EANCOM®-BESTELLUNG
UNB+UNOA:3:9099999000055:14:9012345000042:
14+160111:1014+458893++ORDERS'
UNH+3854+ORDERS:D:96A:UN:EAN008'
BOM+220+11424-9
DTM+137:20180111:102,
DTM+2:20180112:1000:203'
NAD+BY+9099999000055:9'
NAD+SL+9012345000042:9'
NAD+DP+9099999000178:9'
NAD+IV+9099999000055:9'
LIN+1+9012345123451:EN'
QTY+21:14'
LIN+2+9012345767588:EN'
QTY+21:23'
LIN+3+901234543748:EN'
QTY+21:12'
UNES'
    
```

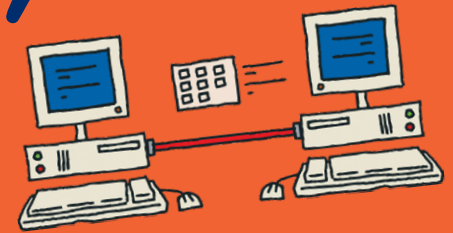


Transaktionsdaten
GS1 EDI/EDITEL

Herkunft und Rückverfolgbarkeit mit GS1



Stammdaten
GS1 Sync



Rückverfolgbarkeitsdaten
GS1 Trace



GTIN/EAN Code
GS1 Connect



GTIN: DIE NUMMER UNTER DEM STRICHCODE ERMÖGLICHT DIE WELTWEIT EINDEUTIGE IDENTIFIKATION VON HANDELS-EINHEITEN

WOHER KOMMT DAS FLEISCH EIGENTLICH?

Herausforderung Rückverfolgbarkeit

... gemeinsam mit GS1 Austria meistern

Transparenz, Herkunft und Rückverfolgbarkeit von Lebensmitteln spielen eine immer größere Rolle. Konsumenten würden gerne alles über ihre Lebensmittel wissen, der Gesetzgeber fordert Herkunftsangaben und Handelspartner wollen Sicherheit und Transparenz. GS1 Austria bietet für die unterschiedlichen Anforderungen aller Beteiligten maßgeschneiderte Lösungen.

GS1 Connect

www.gs1.at/myconnect

Zur Umsetzung einer allgemeinen Herkunftskennzeichnung oder eines interoperablen Rückverfolgbarkeitssystems spielen eindeutige Identifikationen eine tragende Rolle. Dazu bietet Ihnen myConnect die perfekte Lösung: Hier können Sie die vergebenen GTINs einpflegen und verwalten, die jeweiligen Artikelbeschreibungen ergänzen, Ihre Firmendaten verwalten und Strichcodes für die Produkte generieren.

GS1 Sync

www.gs1.at/gs1-sync

Das elektronische Stammdatenservice GS1 Sync stellt Artikeldaten der Unternehmen einfach und effizient je nach Berechtigung, beispielsweise dem Handel, elektronisch zur Verfügung. In Bezug auf Rückverfolgbarkeit haben Stammdaten (z.B. Herkunft, Ursprungsland, Artikeldaten wie Gewicht oder Allergene) eine tragende Rolle. GS1 Identifikationsschlüssel ermöglichen den Zugriff auf die Stammdaten und unterstützen somit Rückverfolgbarkeitssysteme.

GS1 EDI

www.gs1.at/gs1-edi

EDI steht für Electronic Data Interchange. Mit GS1 EDI können Daten wie Bestellungen, Lieferscheine, Rechnungen, etc. mithilfe von GS1 Nachrichtenstandards automatisiert auf elektronischem Wege zwischen den Systemen der Handelspartner ausgetauscht werden. Für die Rückverfolgbarkeit spielen Bewegungsdaten eine grundlegende Rolle: Chargenbasierte Informationen zu Herkunft und Ursprung können dadurch im elektronischen Lieferschein vorab übermittelt werden, sodass zum Zeitpunkt der physischen Warenübernahme Produktionsabläufe frühzeitig geplant werden können.

GS1 Trace

www.gs1.at/gs1-trace

Das Service GS1 Trace ermöglicht die chargengenaue Rückverfolgbarkeit eines Produkts entlang der gesamten Wertschöpfungskette. Die lückenlose Rückverfolgbarkeit geht über die reine Herkunftskennzeichnung hinaus. Durch die Erfassung von dynamischen Ereignisdaten wie physischen Warenbewegungen, Übernahme und Einlagerung der Ware, etc. kann die Frage nach dem „Wer, Was, Wann, Wo und Warum?“ in Echtzeit beantwortet werden.

Unterstützung durch GS1 Austria

Abhängig von Ihren Anforderungen erarbeitet GS1 Austria gemeinsam mit Ihnen individuelle Lösungen basierend auf unterschiedlichen Services. Die jeweiligen Abteilungen unterstützen Sie mit ihren Teams bei der Implementierung und konsequenten Umsetzung der GS1 Standards und ermöglichen so einen reibungsfreien Austausch von Geschäftsdaten.

Lesen Sie mehr zum Thema unter www.gs1.at/rueckverfolgbarkeit.

Verschaffen Sie sich einen Überblick über das gesamte Leistungsportfolio von GS1 Austria unter www.gs1.at/services-tools.

GS1 Austria GmbH

Brahmsplatz 3, 1040 Wien

T +43 1 505 86 01-0

F +43 1 505 86 01-22

E office@gs1.at

www.gs1.at

© GS1 Austria 2020.

GS1 ist ein eingetragenes Warenzeichen von GS1 AISBL.
Stand: Oktober 2020

